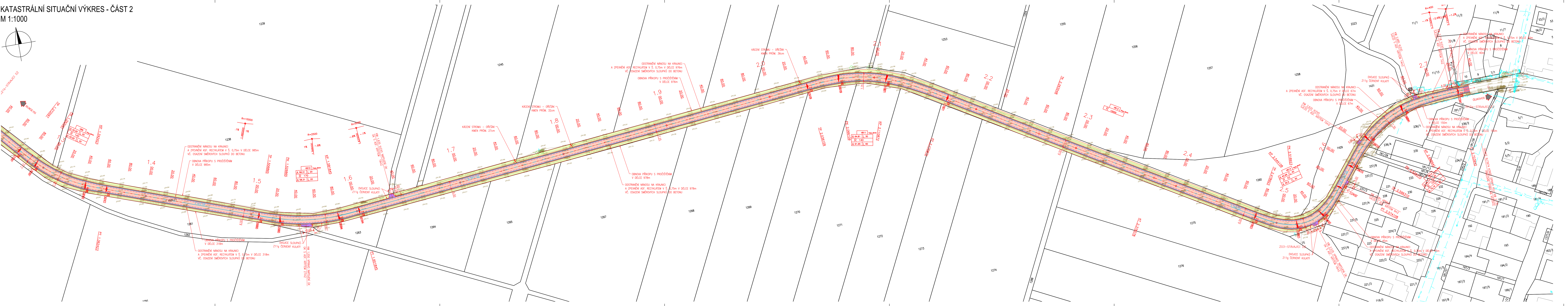
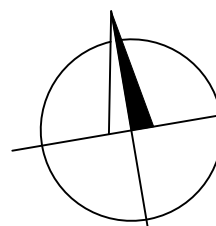


KATASTRÁLNÍ SITUAČNÍ VÝKRES - ČÁST 2
M 1:1000



- NÁVRH OPRAVY VOZOVKY (NAVÝŠENÍ NIVELETY O 110mm):
- OSTRANĚNÍ ZVÝŠENÝCH NEZPEVNĚNÝCH KRAJNIC, OŘEŽBA ODVOVNĚNÍ
 - PROVEDENÍ RECYKLACE ZA STUJENKA NA MÍSTĚ V TL. 180mm S PŘÍDÁNÍM HYDRAULICKÉHO POJIVA A ASFALTOVÉ EMULZE V SOULADU S TP 208.
 - OČIŠTĚNÍ POVrchU, INFILTRAČNÍ POSTŘIK, POKLADKA LOŽNÉ VRSTVY AC1 16+ V TL. 60mm.
 - OČIŠTĚNÍ POVrchU, SPOJOVACÍ POSTŘIK, POKLADKA OBRUSNÉ VRSTVY AC1 11+ V TL. 50mm.
 - DOPLNĚNÍ NEZPEVNĚNÝCH KRAJNIC
- NÁVRH OPRAVY VOZOVKY, SANACE OKRAJŮ (NAVÝŠENÍ NIVELETY O 110mm):
- OSTRANĚNÍ ZVÝŠENÝCH NEZPEVNĚNÝCH KRAJNIC, OŘEŽBA ODVOVNĚNÍ
 - OSTRANĚNÍ STÁVAJÍCÍ KONSTRUKCE VOZOVKY V MÍSTĚ SANACE OKRAJŮ A DÁLĚ OSTRANĚNÍ ZEMINY V PODLOŽÍ VOZOVKY NA OROVEN ZEMNÍ PLÁNĚ (490mm POD POŽADOVANÝ PVRCH, 380mm POD STÁVAJÍCÍ PVRCH)
 - PROVEDENÍ LOVÁKŮCH SANACÍ VÝMĚNA MATERIÁLU PODLOŽÍ VOZOVKY (AKTIVNÍ ZÓNA) V TL. 400mm. POUŽÍJE SE ZEMINA NEBO SYPANINA SPLŇJÍCÍ PODMINKY VHDONOSTI DO AKTIVNÍ ZÓNY ZEMNÍHO TĚLESA Ed_{1,2}=45Mpa.
 - PROVEDENÍ SPODNÍ PODKLADNÍ VRSTVY ZE STĚRKORTI S₁₂ V TL. 200mm.
 - PROVEDENÍ ZÁSTUPY S₁₂ FRACKE 0-32 DO OROVNĚ STÁVAJÍCÍHO PVRCHU VOZOVKY V TL. 180mm (PROVEDENÍ LOVÁKŮCH SANACÍ JE TREBA VEHODNŮT ZVÝŠENÍ POZORNOSTI, DŮSLEDNĚJŠÍ PŘÍPRAVOU POKLADKU PŘED CELOPLOŠNOU POKLADKOU KRYTOVÝCH VRSTEV VOZOVKY LZE DOČLUT OČEKÁVANÉ ŽIVOTNOSTI OPRAVY A OMEZIT RIZIKO OPĚTOVNĚHO VÝVOJE PORUCH.)
 - PROVEDENÍ RECYKLACE ZA STUJENKA NA MÍSTĚ V TL. 180mm S PŘÍDÁNÍM HYDRAULICKÉHO POJIVA A ASFALTOVÉ EMULZE V SOULADU S TP 208.
 - OČIŠTĚNÍ POVrchU, INFILTRAČNÍ POSTŘIK, POKLADKA LOŽNÉ VRSTVY AC1 16+ V TL. 60mm.
 - OČIŠTĚNÍ POVrchU, SPOJOVACÍ POSTŘIK, POKLADKA OBRUSNÉ VRSTVY AC1 11+ V TL. 50mm.
 - DOPLNĚNÍ NEZPEVNĚNÝCH KRAJNIC
- NÁVRH OPRAVY VOZOVKY (NAPŮJENÍ NA STÁVAJÍCÍ STAV):
- FREZOVÁNÍ 0-110mm
 - OČIŠTĚNÍ POVrchU, SPOJOVACÍ POSTŘIK, POKLADKA OBRUSNÉ VRSTVY AC1 11+ V TL. 50mm
 - OČIŠTĚNÍ POVrchU, INFILTRAČNÍ POSTŘIK, POKLADKA LOŽNÉ VRSTVY AC1 16+ V PROMĚNNÉ TL.
 - DOPLNĚNÍ NEZPEVNĚNÝCH KRAJNIC
- NÁVRH OPRAVY NAPŮJENÍ A SJEZDŮ (ASFALTOVÝ KRYT):
- DOPLNĚNÍ STĚRKORTI S₁₂ 0-32 V PROMĚNNÉ TL.
 - OČIŠTĚNÍ POVrchU, POKLADKA LOŽNÉ VRSTVY AC1 16+ V TL. 60mm.
 - OČIŠTĚNÍ POVrchU, SPOJOVACÍ POSTŘIK, POKLADKA OBRUSNÉ VRSTVY AC1 11+ V TL. 50mm.
 - DOPLNĚNÍ NEZPEVNĚNÝCH KRAJNIC
- NEZPEVNĚNÁ KRAJNICE - ASF. RECYKLAT FRACKE 0-32
- OBNOVA PŘÍKOPU
- VOZOVKOVÉ DOPRAVNÍ ZNAČENÍ

- SEZNAM OBJEKTŮ
- SO101 SILNICE III/3974
 - SO161 DIO - DOPRAVNĚ INŽENÝRSKÁ OPATŘENÍ
- STÁVAJÍCÍ INŽENÝRSKÉ SÍTĚ
- EGD - NN
 - PLYNOVOD
 - VODOVOD
 - KANALIZACE

OBJEDNATEL: Správa a údržba silnic Jihomoravského kraje
prspěvková organizace kraje
Žerotínovo náměstí 449/3
602 00 Brno

ZHOTVITEL: "DPO – Viadesigne - RD SÚSJMK 2021"

ZMĚNA VÝKRESU:			
Č. ZMĚNY	PŘEDMĚT ZMĚNY	ZMĚNU PROVEDL	PODPIS
1			
2			
3			

C

SOUŘADNICOVÝ SYSTÉM : S - JTSK
VÝŠKOVÝ SYSTÉM : B.p.v.

VEDOUcí PROJEKTANT - HIP	ING. STRUHÁŘ FILIP		
ZODPOVĚDNÝ PROJEKTANT	ING. VÝRUCHAL ZDENĚK		
VYPRACOVAL	MICHAL MIKULEC		
KONTROLOVAL	ING. LEGERSKÝ ZDENĚK		
KRAJ, MÚO, OSÚ	JIHOMORAVSKÝ		
OBJEDNATEL, INVESTOR	SÚSJMK, příspěvková organizace kraje		
NAZEV AKCE: III/3974 KŘ. I/53 - ČEJKOVICE			
NAZEV OBJEKTU: SITUAČNÍ VÝKRESY			
NAZEV VÝKRESU: KATASTRÁLNÍ SITUAČNÍ VÝKRES - ČÁST 2			
DATUM	01/2024		
FORMÁT	9x44		
MĚŘÍTKO	1:1000		
STUPEŇ	PDPS		
ZAK. ČÍSLO	230167		
Č. SOUPRAVY	Č. VÝKRESU		
	C.2.2		